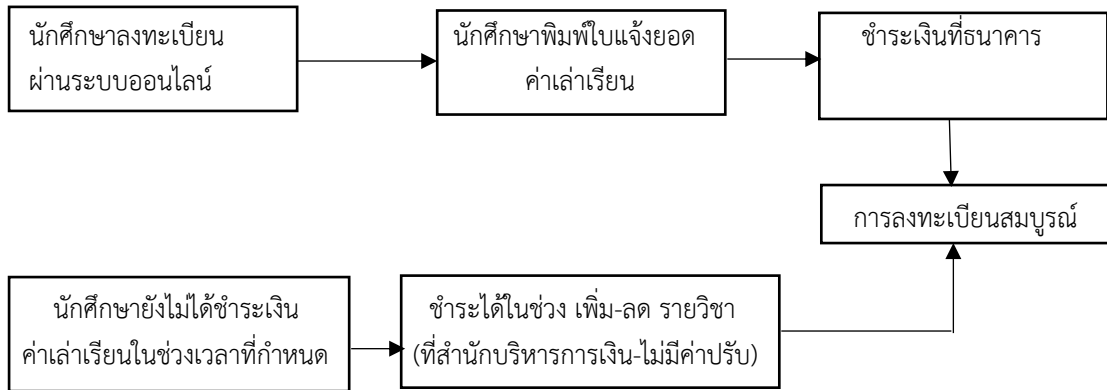


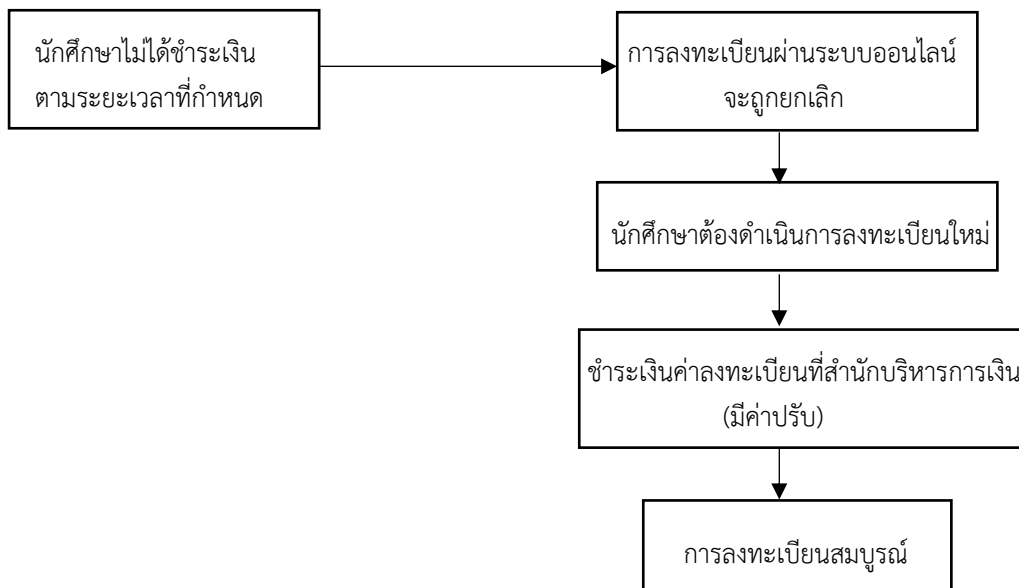
ระบบการควบคุมหนี้สินของนักศึกษา

1. หนี้สินที่เกิดจากการลงทะเบียน

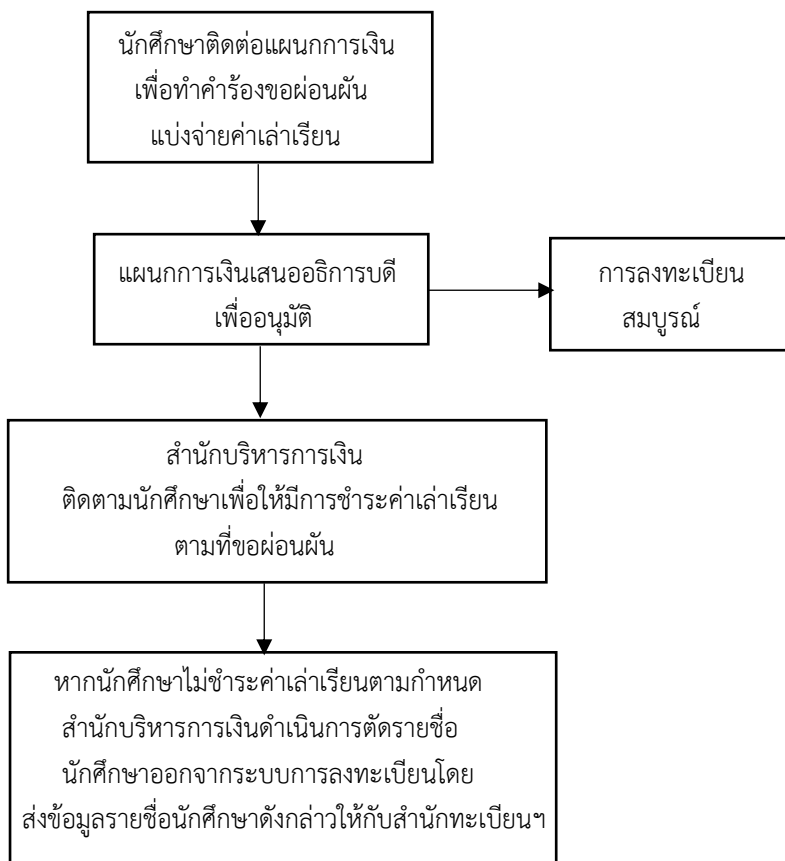
1.1. กรณีนักศึกษาลงทะเบียนออนไลน์



1.2 กรณีนักศึกษาไม่ชำระเงินในระยะเวลาที่กำหนด

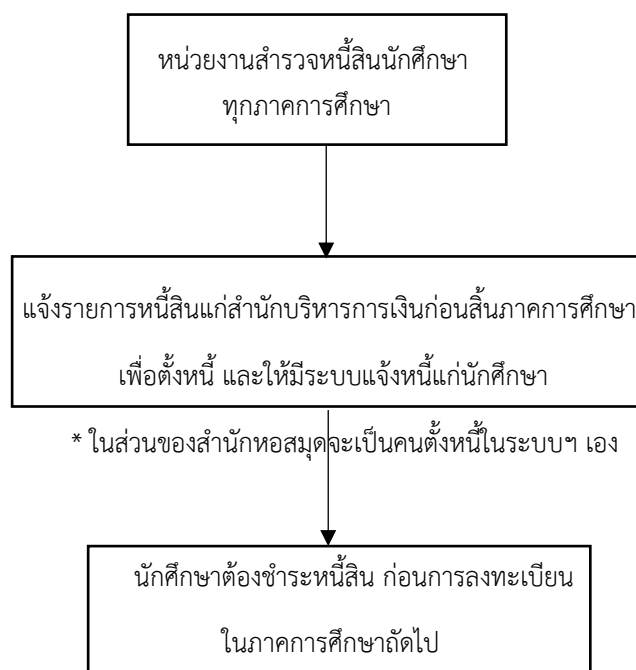


1.3 กรณีนักศึกษามีปัญหาด้านการเงิน

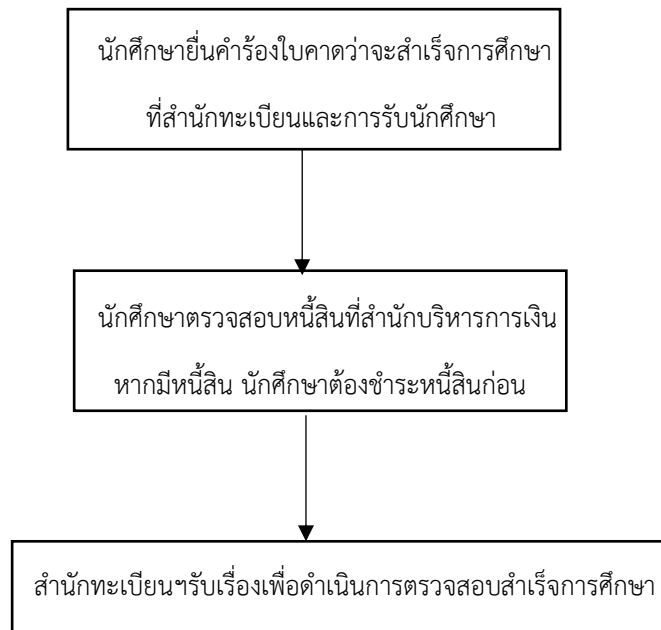


2 หนี้สินที่เกิดจากการค้างค่าปรับหนังสือ/สื่อต่างๆทางสำนักหอสมุด หรือหน่วยงานอื่นใดในมหาวิทยาลัย

2.1 กรณีหนี้สินที่เกิดระหว่างภาคการศึกษา



2.2 กรณีนักเรียนมีหนี้สินในภาคการศึกษาสุดท้าย



2.3 กรณีนักเรียนมีหนี้สินเกิดขึ้นหลังจากที่นักเรียนยื่นไต่ถามว่า

